

Territoires	Communes
N° 5 CARCASSONNE	Alairac Aragon Arzens Bagnoles Berriac Bram Carcassonne Cazilhac Conques sur Orbien Caux et Sauzens Fournès La Tourette Labastide Esparbairénque Lastours Les Ilhes Les Martyrs Limousis Malves en Minervoies Mas Cabardès Miraval Cabardès Montréal Palaja Pennautier Pradelles Cabardès Roquefère Sallèles Cabardès Salsigne Sainte Eulalie Trassanel Ventenac Cabardès Villalier Villanière Villarzel Cabardès Villegailhenc Villegly Villardonnell Villemoustaussou Villeneuve les Montréal Villesèquelande Villesisclè
N°6 CASTELNAUDARY – LABASTIDE D’ANJOU	Airoux Baraigne Carlipa Castelnaudary Cazalrenoux Fendeille Fonters du Razès Génerville Issel La Pomarède Labastide d’Anjou Labécède Lauragais

	<p>La Cassaigne Lasbordes Laurabuc Laurac Les Brunels Les Cassès Mas Saintes Puelles Mireval, Molleville Montferrand Montmaur Pexiora Peyrens Puginier Ricaud Saint Papoul Souilhe Souilhanel Soupex Saint Martin Lalandes Saint Paulet Tréville Verdun en Lauragais Villasavary Villeneuve la Comptal Villepinte Villespy</p>
<p>N° 7 COUIZA – ESPERAZA</p>	<p>Alet les Bains Antugnac Arques Bouriège (+ Limoux) Bugarach Campagne sur Aude Camps sur l'Agly Cassaignes Conilhac de la Montagne Couiza Coustaussa Cubières Espéraza Fa Fourtou Granès La Serpent Luc sur Aude Missègre Montazel Peyrolles Rennes le Château Rennes les Bains Roquetaillade Rouvenac Serres Sougraigne Saint Ferriol Saint Jean de Paracol</p>

	<p>Saint Just le Bézu Terrolles Valmigères Véraza</p>
<p>N°8 DURBAN</p>	<p>Albas Cascastel des Corbières Durban Embres et Castelmaures Fontjoncouse (+ Saint Laurent de la Cabrerisse), Fraise des Corbières Quintillan Saint Jean de Barrou Villeneuve des Corbières Villesèque des Corbières</p>
<p>N°9 FABREZAN – LEZIGNAN CORBIERES – CAPENDU – RIEUX</p>	<p>Aigues Vives Argens Minervois Azille Badens Barbaira Blomac Bouilhonnac Boutenac Cabrespine Camplong d’Aude Capendu Castans Castelnau d’Aude Caunes Minervois Citou Comigne Conilhac des Corbières Cruscades Douzens Escales Fabrezan Ferrals les Corbières Floure Fontcouverte Fontiès d’Aude La Redorte Lespinassières Lézignan Corbières Laure Minervois Luc sur Orbieu Marseillette Montbrun Corbières Montirat Monze Moux Paraza Peyriac Minervois Puichéric Rieux Minervois Roubia Roquecourbe Minervois</p>

	Rustiques Saint Couat d'Aude Saint Frichoux Trausse Minervois Trèbes Villedubert Villeneuve Minervois
N° 10 LEUCATE – PORT LEUCATE	Caves Feuilla Fitou La Franqui Leucate village et plage Port Leucate Treilles
N°11 LIMOUX	Ajac Bouriège (+ Couiza) Bourigeole Castelreng Cépie Courmanel Festes Saint André Gaja et Villedieu La Bezole La Digne d'Amont La Digne d'Aval Limoux Loupia Magrie Malras Pauligne Pieusse Saint Couat du Razès Saint Martin de Villereglan Saint Polycarpe Tourelles Villemagne d'Aude
N°12 MONTOLIEU	Alzonne Brousses et Villaret Caudebronde Caux et Sauzens Cennes Monesties Cuxac Cabardès Fontiers Cabardès Lacombe Laprade Montolieu Moussoulens Pezens Raissac Sur Lampy Saissac Saint Denis Saint Martin le Vieil Sainte Eulalie Villemagne Villesèquelande

**N°13
NARBONNE**

Armissan
Argeliers
Bages
Bizanet
Bize Minervois
Cabezac
Canet d'Aude
Coursan
Cuxac d'Aude
Fleury d'Aude
Ginestas
Gruissan
La Palme
Le Somail, Ouveillan
Les Cabanes de Fleury
Mailhac
Marcorignan
Mirepeisset
Montredon des Corbières
Moussan
Narbonne ville
Narbonne-plage
Névian
Ormaisons
Port la Nouvelle
Portel des Corbières
Prat de Cest
Peyriac de Mer
Pouzols Minervois
Raissac d'Aude
Roquefort des Corbières
Sallèles d'Aude
Saint André de Roquelongue
Saint Marcel d'Aude
Saint Nazaire
Saint Pierre la Mer
Sainte Valière
Salles d'Aude
Sigean
Ventenac en Minervois
Villedaigne
Vinassan

**N°14
QUILLAN**

Belvianes et Cavirac
Brenac
Chalabre
Coudons
Ginoles
Montjardin
Nébias
Puivert
Quillan
Rivel
Sonnac sur l'Hers
Saint Benoît
Saint Julia de Bec

	<p>Saint Louis et Parahou Sainte Colombe sur l'Hers Villefort</p>
<p>N°15 SAINT HILAIRE</p>	<p>Belcastel et Buc Caunette sur Lauquet Cavanac Clermont sur Lauquet Couffoulens Gardie Greffeil Laderne sur Lauquet Lavalette Leuc Molières Montclar Pomas, Preixan Rouffiac d'Aude Roullens Saint Hilaire Verzeille Villefloure Villar Saint Anselme Villardebelle Villebazy</p>
<p>N°16 SAINT LAURENT DE LA CABRERISSE</p>	<p>Albières Auriac Bouisse Coustouge Davejean Demacueillette Félines Fontjoncouse (+Durban) Jonquières Lairière Lanet Laroque de Fa Massac Montjoi Montséret Mouthoumet Salza Saint Laurent de la Cabrerisse Talairan Termes Termenès Thézan Tournissan Villerouge</p>
<p>N°17 SERVIES EN VAL</p>	<p>Arquette en Val Caunette en Val Fajac en Val Labastide en Val Lagrasse Mas des Cours Mayronnes</p>

	Montlaur Pradelles en Val Ribaute Rieux en Val Saint Martin des Puits Saint Pierre des Champs Serviès en Val Taurize Vignevieille Villar en Val Villetritouts
N° 18 TUCHAN	Maisons Montgaillard Padern Palairac Paziols Tuchan

II- Communes de l'Aude rattachées à d'autres départements:

Territoires	Communes de l'Aude
Territoire d'Olonzac (Hérault)	Homps Pépieux Tourouzelle
Territoire d'Estagel (Pyrénées-Orientales)	Cucugnan Duilhac Rouffiac Soulatge
Territoire de Mirepoix (Ariège)	Caudeval Corbières Gueytes Labastide Peyrefitte du Razès Tréziers

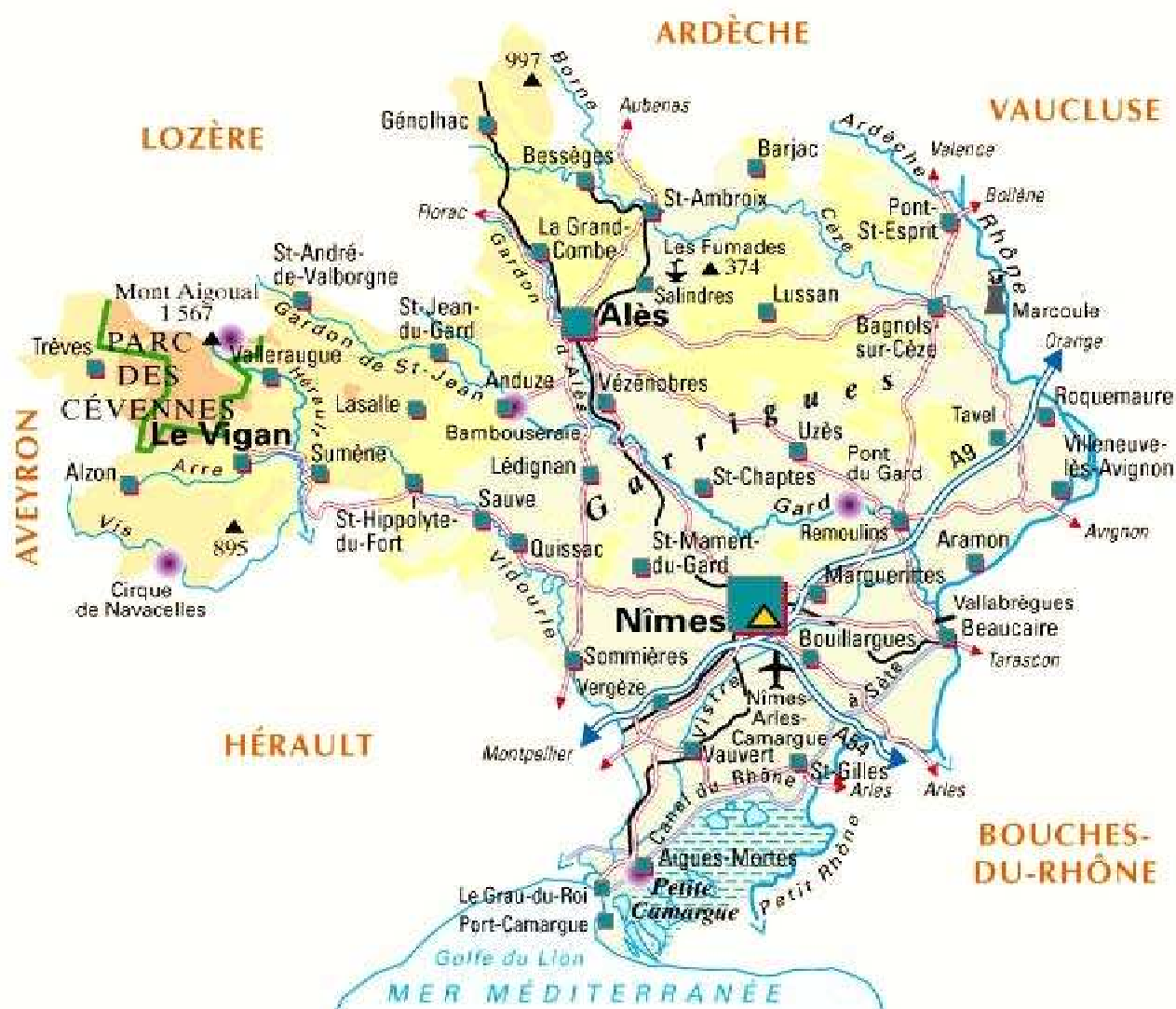
III – Coordonnées des associations de PDS en charge des territoires dans le département :

Territoire	Nom de la structure	Adresse	CP	Commune	Téléphone	Nom, Prénom du responsable
5	Association CALIBUR	6, rue de la Liberté	11000	CARCASSONNE	04.68.25.11.04	Docteur Antoine KHREICHE
6	Association Médecins de Famille du Lauragais MMG	CH Castelnaudary Avenue Monseigneur de Langle	11400	CASTELNAUDARY	04.68.23.49.33	Docteur Georges BINET
11	Association des médecins généralistes de Limoux	Café le Commerce 11, place de la République	11300	LIMOUX	(pas de numéro)	Docteur Renaud CAZALIS
13	Association Pulman	boulevard Docteur Lacroix	11100	NARBONNE	04 68 415 415	Docteur Henri JULIEN



Déclinaison départementale opérationnelle du Cahier des Charges Régional

« Gard »





« Gard »

1) Les territoires de PDSa

Le nombre de territoires est arrêté à « 16 » sur le département du Gard selon le découpage suivant :

Territoire n° 1 : Nîmes

Territoire n° 2 : Cabrières Redessan Bouillargues

Territoire n° 3 : Saint Gilles Vaunage Aimargues

Territoire n° 4 : Saint Mamert

Territoire n° 5 : Vistrenque

Territoire n° 6 : Alès Anduze

Territoire n° 7 : Bagnolais

Territoire n° 8 : Pont Saint Esprit

Territoire n° 9 : Quissac Sauve Saint Hippolyte du Fort

Territoire n° 10 : Remoulins Rochefort Montfrin

Territoire n° 11 : Lasalle Saint Jean du Gard

Territoire n° 12 : Terres de Camargue

Territoire n° 13 : Uzès

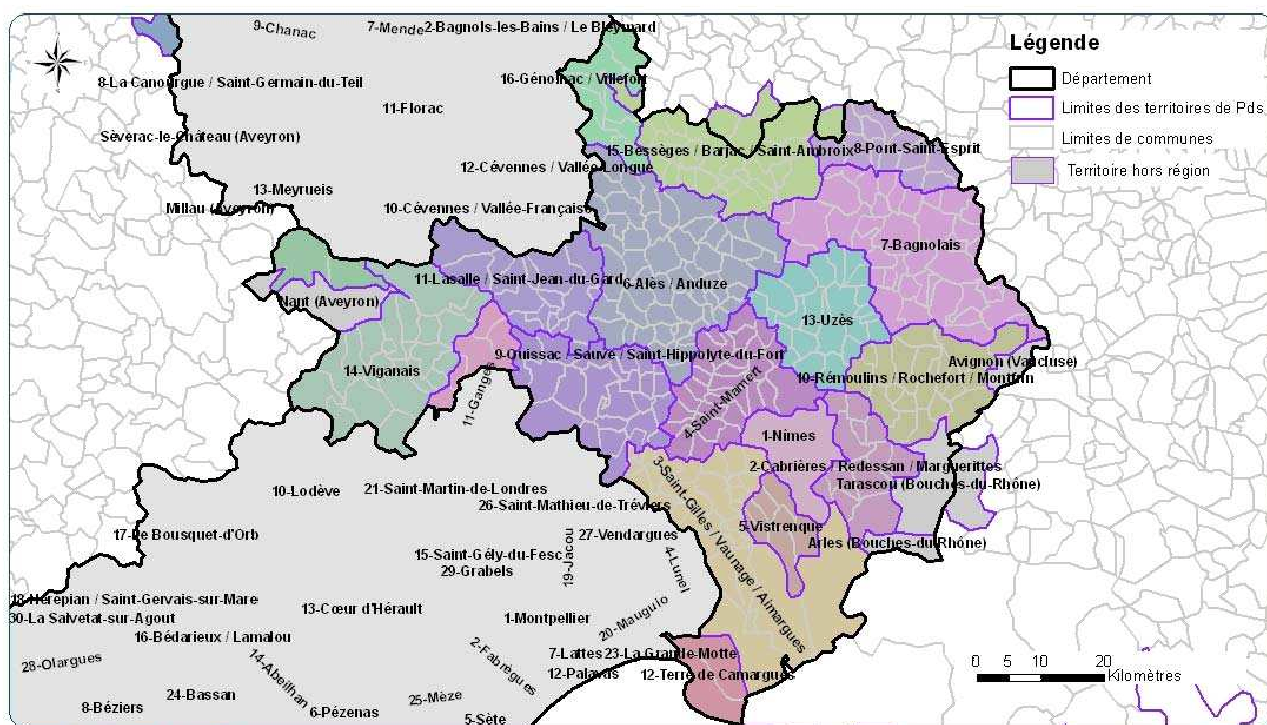
Territoire n° 14 : Viganais

Territoire n° 15 : Bessèges Barjac Saint Ambroix

Territoire n° 16 : Génolhac/Villefort

Territoires de permanence des soins en médecine ambulatoire en 2012

GARD



2) Les modalités de la régulation médicale libérale

Numéro d'appel **Centre15**
Logiciel utilisé : **Applisamu**

Ou **SOS Médecins** n° **36.24**

Schéma mis en œuvre au 1^{er} Octobre 2012

Jours Fériés :

Le lundi lorsqu'il précède un jour férié, le vendredi et le samedi lorsqu'ils suivent un jour férié sont considérés pour l'horaire de 8h à 20h comme un dimanche et jours fériés.

Nombre de médecins régulateurs libéraux présents au sein du CRRA :

Jours	Tranche Horaire	Médecins Régulateurs Libéraux
Tous les jours	20h – 24h	1
	0h – 8h	1
Le samedi	12h – 20h	1
Dimanche et jours fériés	8h – 20h	1

Lignes supplémentaires :

Jours	Tranche Horaire	Période / Mois	Médecins Régulateurs Libéraux
Tous les jours	20h – 24h		0
	0h – 8h		0
Le samedi	12h – 19h	12 mois	1
Dimanche et jours fériés	8h – 20h	12 mois	1

Modulation tarifaire :

Le forfait horaire de régulation médicale libérale, fixé à 70 euros, est tarifé à 80 euros en nuit profonde (0h – 8h).

Association participant à la régulation médicale :

- Union Départementale des Gardes et Urgences Médicales (UDGUM) du Gard
Maison des professions libérales et de santé, Parc Georges Besse, 30035 Nîmes cedex 4
Président : Docteur Pierre RADIER

Nombre de médecins généralistes participant au 1^{er} janvier 2012 : 28

3) Les modalités d'intervention de l'effectation

Jours Fériés :

Le lundi lorsqu'il précède un jour férié, le vendredi et le samedi lorsqu'ils suivent un jour férié sont considérés pour l'horaire de 8h à 20h comme un dimanche et jours fériés.

Modulation tarifaire :

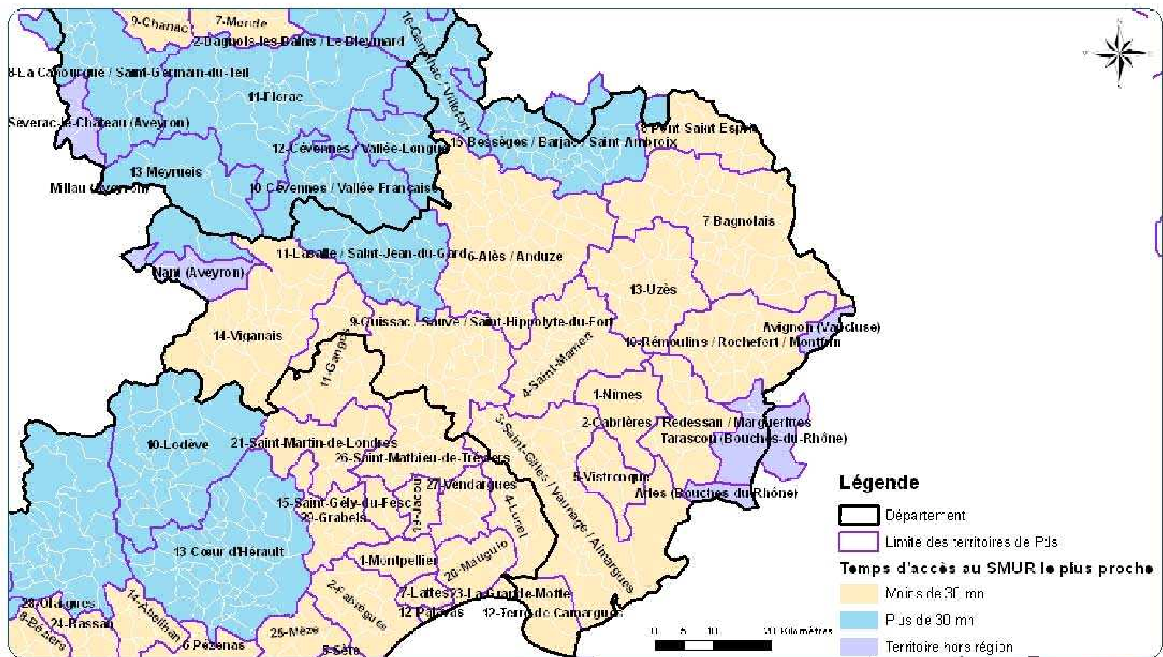
Le forfait d'astreinte d'effectation, fixé à 50 euros par tranches de 4 heures, est tarifé à 60 euros pour la nuit profonde, soit 120 euros pour la période 0h – 8h, dans les territoires de PDSa situés à plus de 30 minutes d'un SMUR.

Concernant la majoration tarifaire en nuit profonde dans les territoires situés à plus de 30 minutes d'un SMUR, **les territoires concernés sont :**

- n° 11 Lasalle Saint Jean du Gard
- n° 15 Besseges Barjac Saint Ambroix
- n° 16 Génolhac/Villefort

Cartographie de ces territoires par rapport au temps d'accès SMUR le plus proche

GARD



Sources : ARS - R (juillet 2011) ; GeoPa
 Réalisation : CUSAD (ARS - L), août 2012
 Droits de diffusion : Interne AFS



Effectation par territoires

Territoire PDSa	Association des médecins effecteurs	Nombre de forfait d'effectation	Horaires	Lieu	
				MMG Cabinet	Ets santé
N° 1 Nîmes	SOS médecins	2	Tous les jours 20h – 24h	Dispositif SOS Médecin	
		1	0h – 8h	Dispositif SOS Médecin	
		3	Samedi 12h – 20h	Dispositif SOS Médecin	
		3	Dimanche et jours fériés 8h – 20h	Dispositif SOS Médecin	
	Crocodoc	0	Tous les jours 20h – 24h	Dispositif SOS Médecin	
		0	0h – 8h	Dispositif SOS Médecin	
		1	Samedi 12h – 20h	Cabinet	
		1	Dimanche et jours fériés 8h – 20h	Cabinet	
N° 2 Cabrières Redessan Bouillargues	SOS médecins	1	Tous les jours 20h – 24h	Dispositif SOS Médecin	
		0	0h – 8h		Service d'Urgences
		1	Samedi 12h – 20h	Dispositif SOS Médecin	
		1	Dimanche et jours fériés 8h – 20h	Dispositif SOS Médecin	
N° 3 St Gilles Vaunage Aimargues Vauvert	Association COPERNIC	2	Tous les jours 20h – 24h	MMG	
		0	0h – 8h		Service d'Urgences
		2	Samedi 12h – 20h	MMG	
		2	Dimanche et jours fériés 8h – 20h	MMG	
N° 4 St Mamert	Médecins généralistes	1	Tous les jours 20h – 24h	Cabinet	
		0	0h – 8h		Service d'Urgences
		1	Samedi 12h – 20h	Cabinet	
		1	Dimanche et jours fériés 8h – 20h	Cabinet	
N° 5 Vistrenque	Médecins généralistes	1	Tous les jours 20h – 24h	Cabinet	
		0	0h – 8h		Service d'Urgences
		1	Samedi 12h – 20h	Cabinet	
		1	Dimanche et jours fériés 8h – 20h	Cabinet	

Territoire PDSa	Association des médecins effecteurs	Nombre de forfait d'effecton	Horaires	Lieu	
				MMG Cabinet	Ets santé
N° 6 Alès Anduze	Association APMG	1	Tous les jours du lundi au vendredi 20h – 24h	MMG	
		2	Samedi-Dimanche et jours fériés 20h – 24h	MMG	
		0	0h – 8h		Service d'Urgences
		2	Samedi 12h – 20h	MMG	
		2	Dimanche et jours fériés 8h – 20h	MMG	
N° 7 Bagnolais	Médecins généralistes	1	Tous les jours 20h – 24h	Cabinet	
		0	0h – 8h		Service d'Urgences
		1	Samedi 12h – 20h	Cabinet	
		1	Dimanche et jours fériés 8h – 20h	Cabinet	
N° 8 Pont St Esprit	Médecins généralistes	1	Tous les jours 20h – 24h	Cabinet	
		1	0h – 8h	Cabinet	
		1	Samedi 12h – 20h	Cabinet	
		1	Dimanche et jours fériés 8h – 20h	Cabinet	
N° 9 Quissac Sauve St Hippolyte du fort	Médecins généralistes	1	Tous les jours 20h – 24h	Cabinet	
		0	0h – 8h		Service d'Urgences
		1	Samedi 12h – 20h	Cabinet	
		1	Dimanche et jours fériés 8h – 20h	Cabinet	
N° 10 Remoulins Rochefort Montfrin	Médecins généralistes	1	Tous les jours 20h – 24h	Cabinet	
		0	0h – 8h		Service d'Urgences
		1	Samedi 12h – 20h	Cabinet	
		1	Dimanche et jours fériés 8h – 20h	Cabinet	
N° 11 Lasalle St Jean du Gard + 30'SMUR	Médecins généralistes	1	Tous les jours 20h – 24h	Cabinet	
		1	0h – 8h	Cabinet	
		1	Samedi 12h – 20h	Cabinet	
		1	Dimanche et jours fériés 8h – 20h	Cabinet	